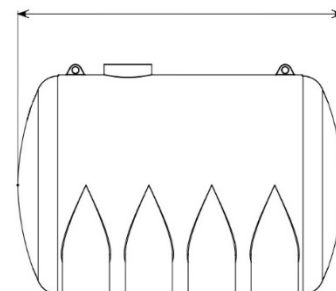
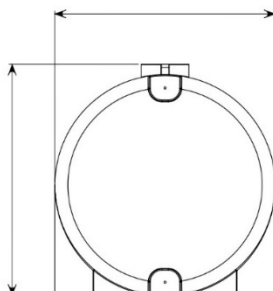


## SCHEDA TECNICA SERBATOIO DA ESTERNO (PLOR10000)



10.000 OR PER ESTERNO



Articolo	Modello	Lung. (cm)	Larg.Ø (cm)	Alt. (cm)	Coperchio Ø	Attacchi E - U
<b>PLOR10000</b>	10.000	310	210	225	40	2" - 2"

Misure con tolleranza di ingombro +/- 3% e capacità +/- 10%. Colore standard azzurro, a richiesta terracotta o grigio.

**Materiale:** Serbatoio monoblocco in polietilene media/alta densità, rotostampato. Riciclabile al 100%.

**Certificazioni:** Certificato per contenere sostanze alimentari.

**Funzione e installazione:** Serbatoio utilizzato per stoccaggio di acque potabili, meteoriche e altri liquidi alimentari (v.scheda disponibile sul sito).

Utilizzare esclusivamente per esterno, evitare installazione vicino fonti di calore. Posizionarlo su di una superficie piana e idonea a sostenere il peso del serbatoio. Deve essere posizionato per intero sulla base e a livello.

Per il collegamento usare tubazioni flessibili onde evitare sollecitazioni al carico e scarico del serbatoio.

**Giurgola srl**  
**Ufficio Tecnico**

*La presente scheda tecnica PLOR10000 Rev.2025 è di proprietà di Giurgola Srl, è assolutamente vietata la riproduzione di quanto contenuto nella stessa e ogni utilizzo non autorizzato. Giurgola Srl si riserva di apportare modifiche della presente scheda tecnica senza preavviso alcuno. Pagina 1 di 1.*